



*Al servicio
de las personas
y las naciones*

DESIGUALDAD SOCIOECONÓMICA EN CHILE:

MÁS ALLÁ DE LOS INGRESOS

MATÍAS COCIÑA

Investigador

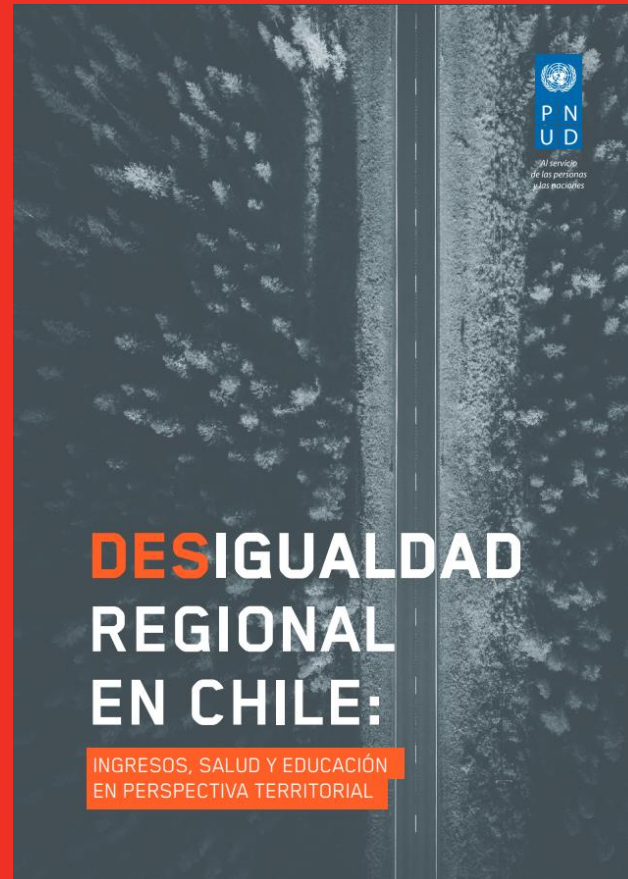
Programa de las Naciones Unidas para el Desarrollo en Chile

UNIVERSIDAD SANTO TOMÁS, 08 DE MAYO DE 2019



DESIGUALES

ORÍGENES, CAMBIOS Y
DESAFÍOS DE LA BRECHA
SOCIAL EN CHILE



www.pnud.cl

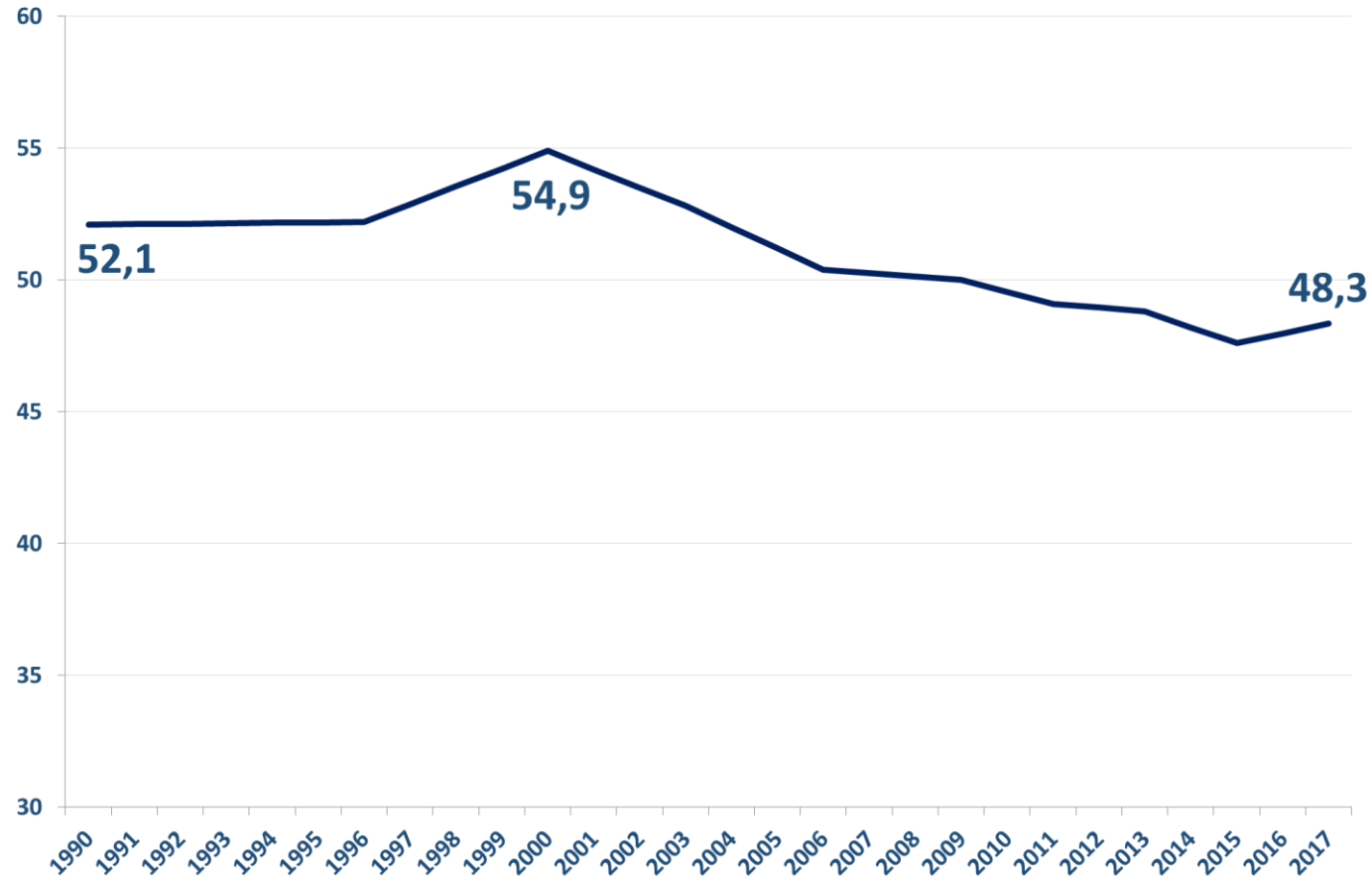
www.desiguales.org

PANORAMA DE LA DESIGUALDAD SOCIOECONÓMICA EN CHILE

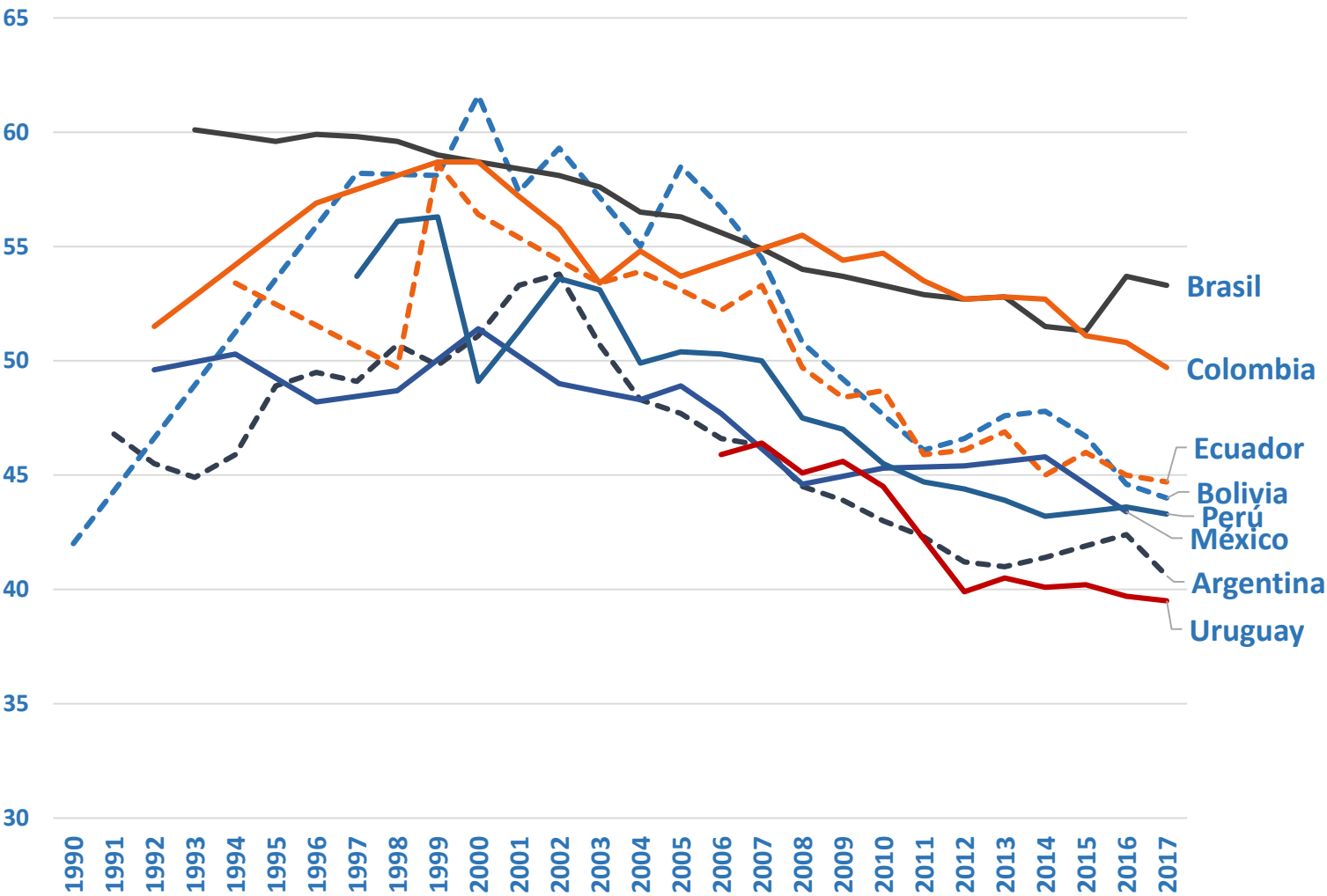


DESIGUALDAD DE INGRESOS EN CHILE

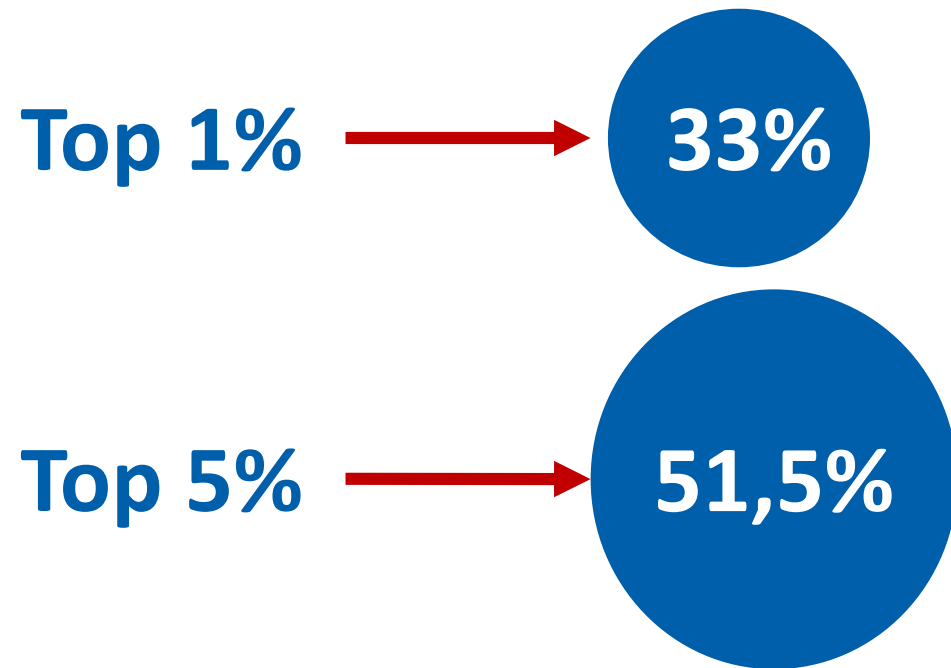
Desigualdad de ingresos en Chile 1990-2017
Índice de Gini, ingreso monetario per cápita hogares



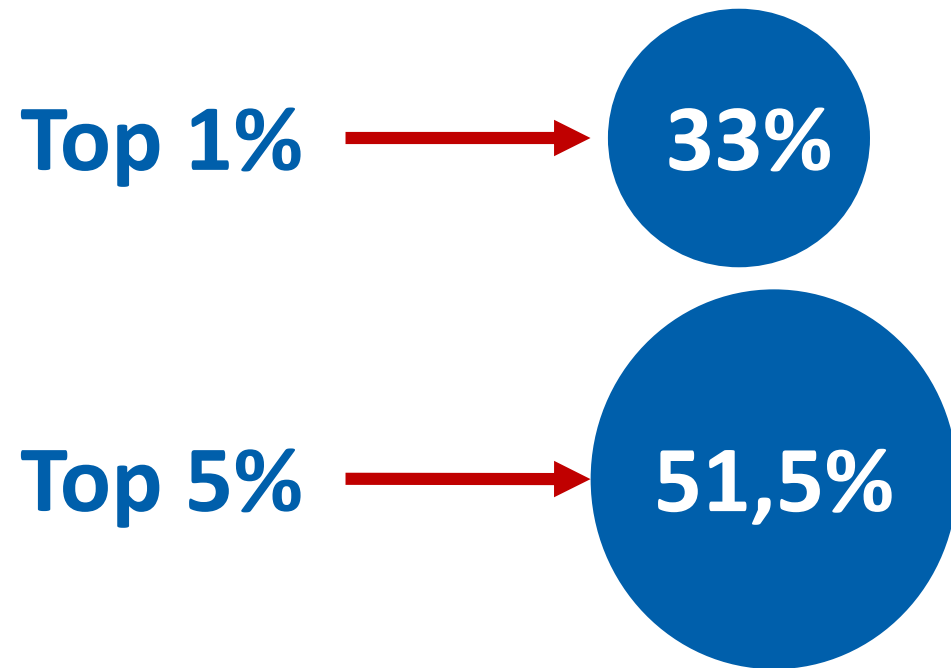
PANORAMA REGIONAL



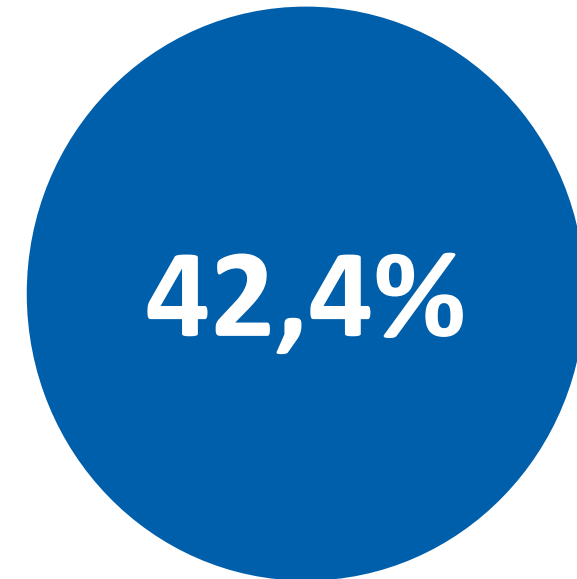
Concentración (2013)



Concentración (2013)

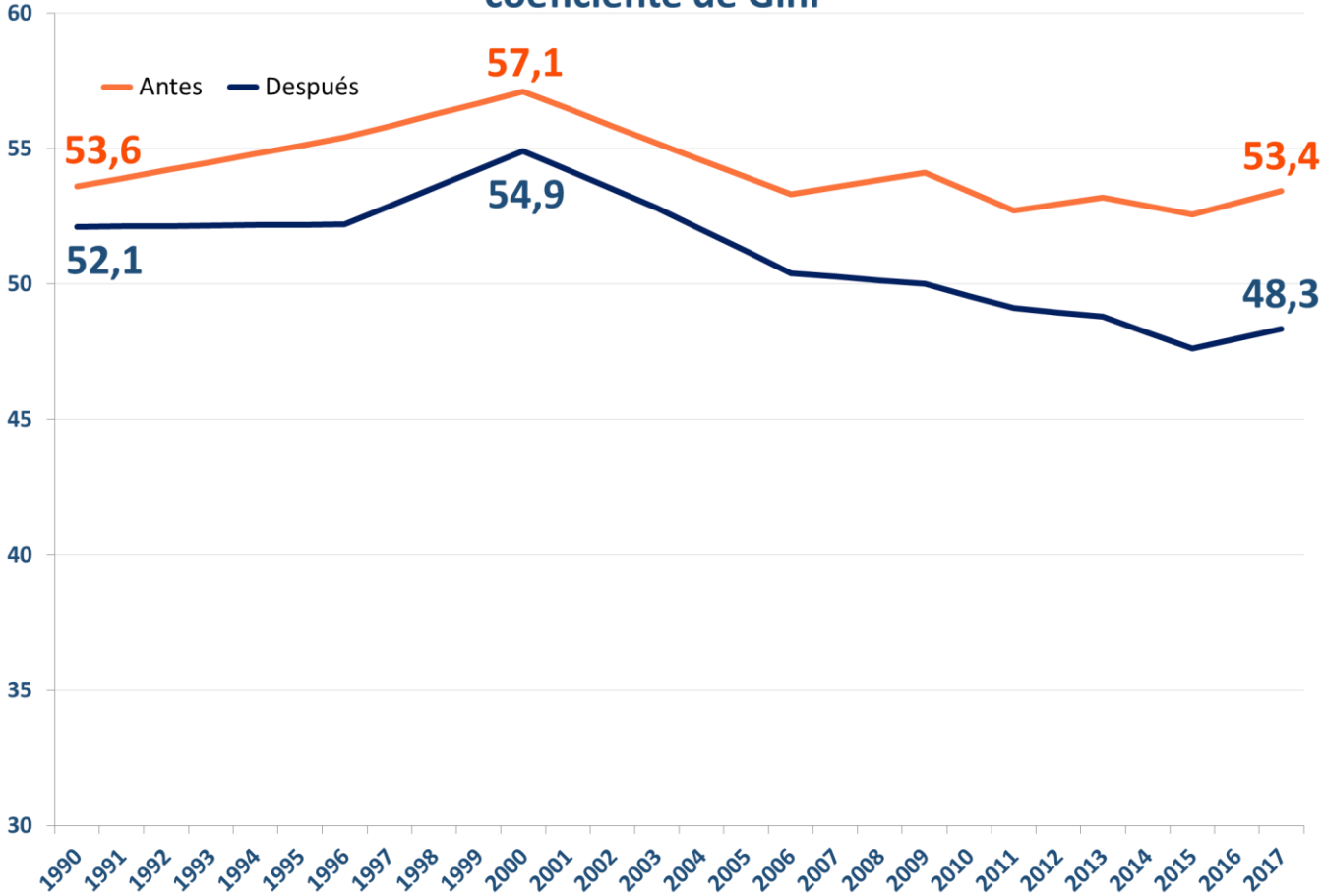


Bajos salarios (2017)



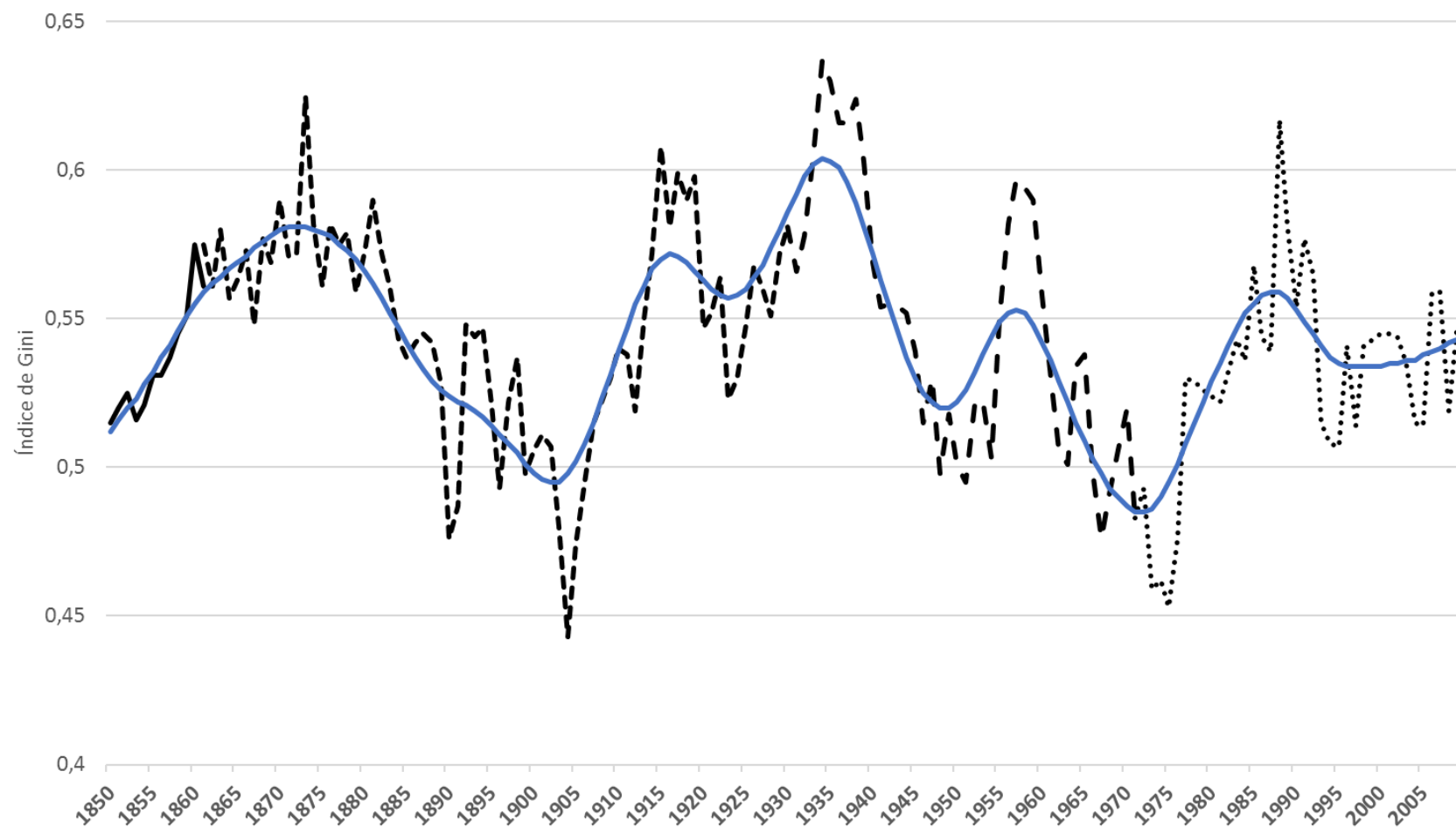
ROL DEL ESTADO

Efecto del impuesto a la renta y transferencias sobre el coeficiente de Gini



RAÍCES HISTÓRICAS

Al servicio
de las personas
y las naciones



Fuente: Rodríguez Weber (2017)

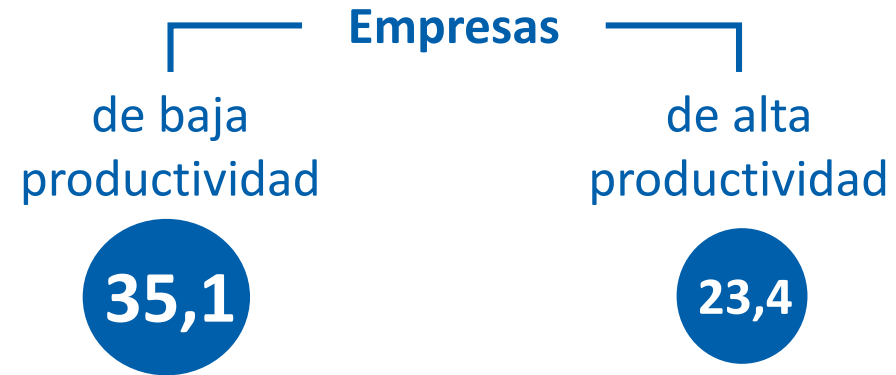


RAÍCES ESTRUCTURALES

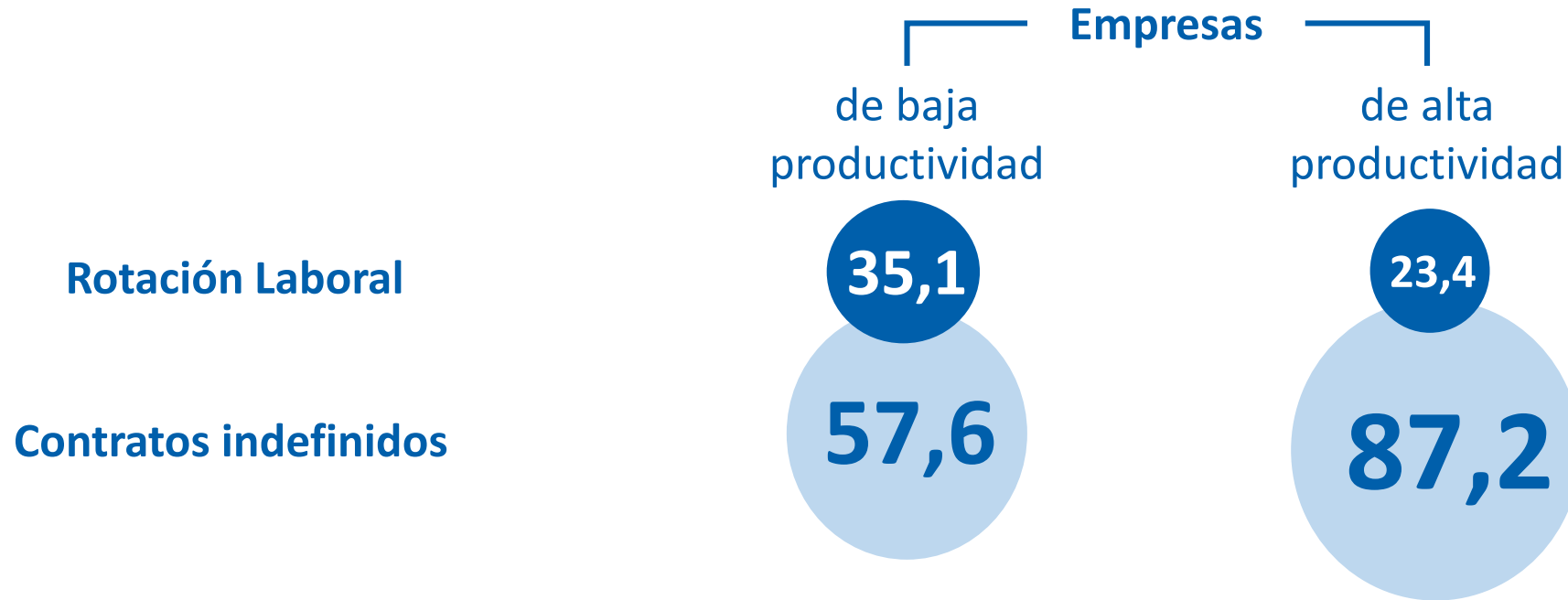


RAÍCES ESTRUCTURALES

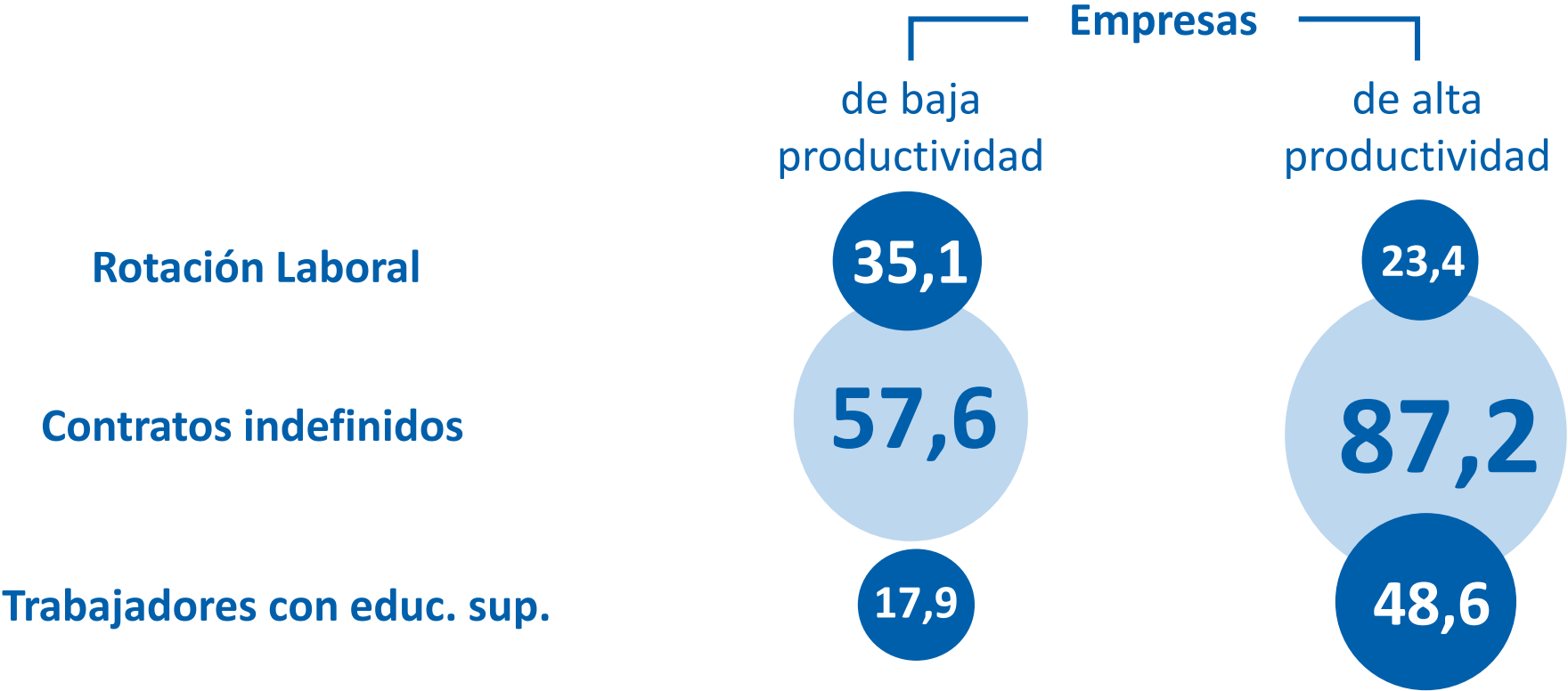
Rotación Laboral



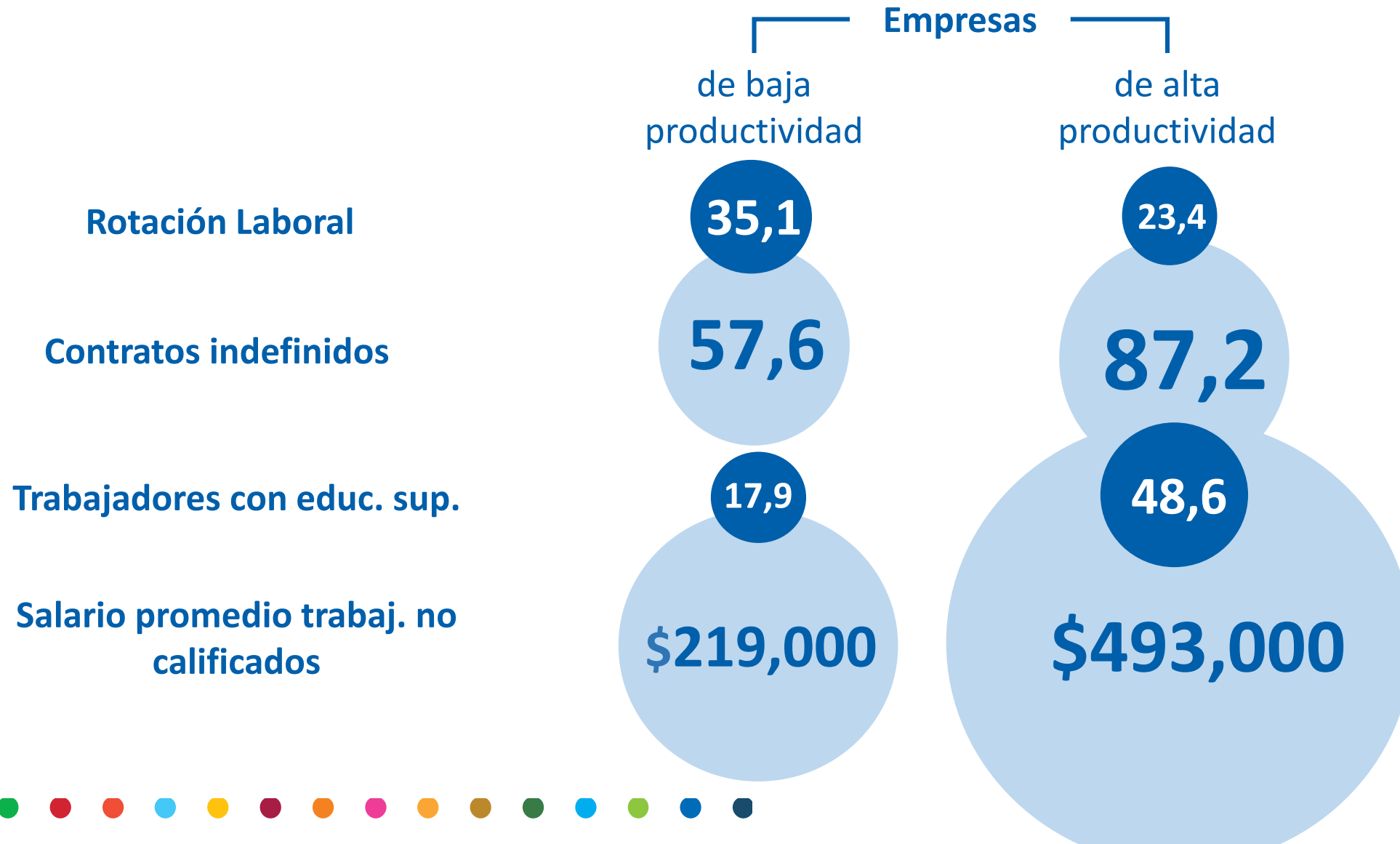
RAÍCES ESTRUCTURALES



RAÍCES ESTRUCTURALES



RAÍCES ESTRUCTURALES



MÁS ALLÁ DE LOS INGRESOS



UNA DEFINICIÓN

“diferencias en dimensiones de la vida social que implican ventajas para unos y desventajas para otros, que se representan como condiciones estructurantes de la vida, y que se perciben como injustas en sus orígenes o moralmente ofensivas en sus consecuencias, o ambas.”



PERCEPCIÓN DE DESIGUALDAD

Dos componentes del Índice de creencias de la desigualdad

	Las diferencias de ingresos en el país son muy grandes (Muy de Acuerdo)	“La desigualdad sigue existiendo porque beneficia a los ricos y poderosos” (Muy de acuerdo De acuerdo)
Chile 2000	42	79
Chile 2016	52	88
EEUU 2000	24	55
EEUU 2010/2012	28	65

Fuentes: McCall (2013) y encuesta PNUD-DES 2016.



PERCEPCIÓN DE DESIGUALDAD

Dos componentes del Índice de creencias de la desigualdad

	Las diferencias de ingresos en el país son muy grandes (Muy de Acuerdo)	“La desigualdad sigue existiendo porque beneficia a los ricos y poderosos” (Muy de acuerdo De acuerdo)
Chile 2000	42	79
Chile 2016	52	88
EEUU 2000	24	55
EEUU 2010/2012	28	65

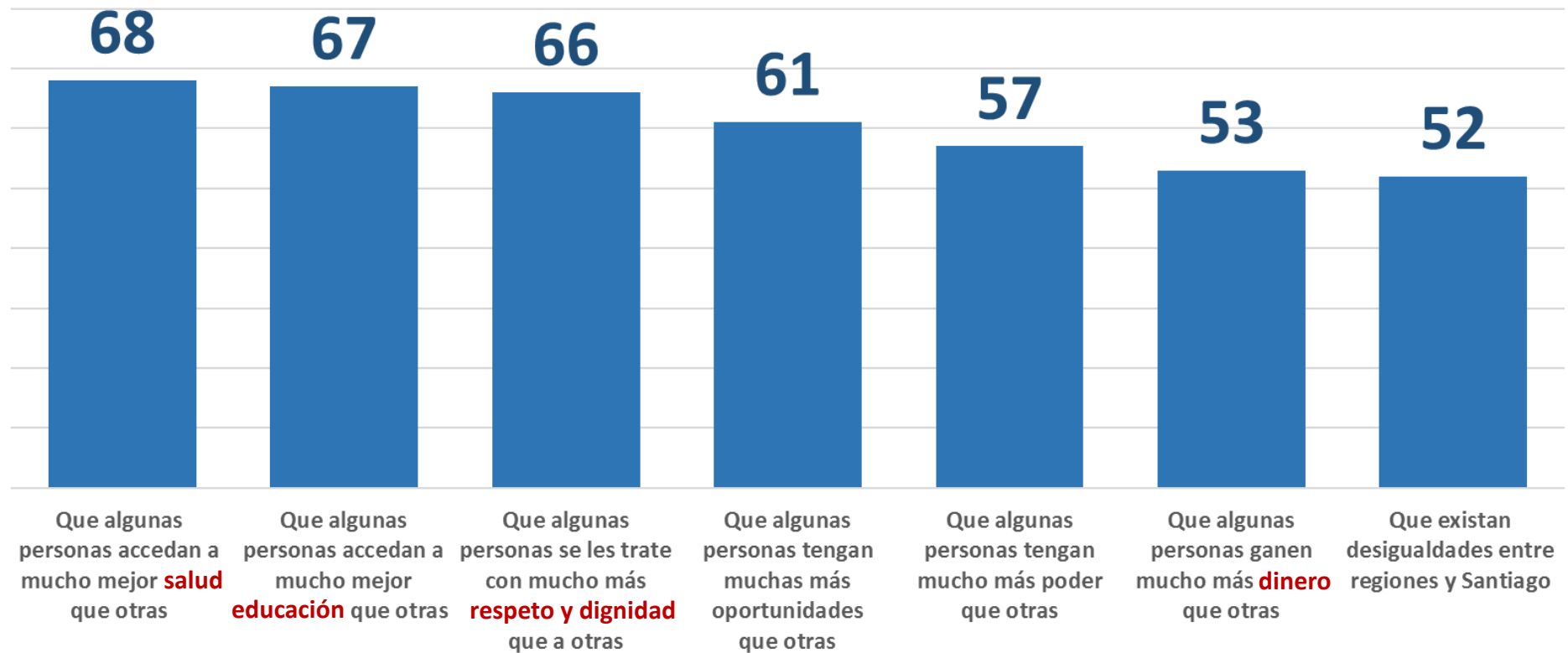
Brecha percibida en el salario de obrero vs. dueño de una empresa aumenta de 30 a 50 veces entre 2000 (CEP-ISSP) y 2014 (COES).

Fuentes: McCall (2013) y encuesta PNUD-DES 2016.



SENTIMINETOS DE INJUSTICIA

¿Del 1 al 10, cuánto le MOLESTA a usted cada una de las siguientes situaciones? (% de menciones 9 y 10)



Fuente: Encuesta PNUD-DES 2016



PRINCIPIO CLAVE: IGUALDAD EN DIGNIDAD / BUEN TRATO

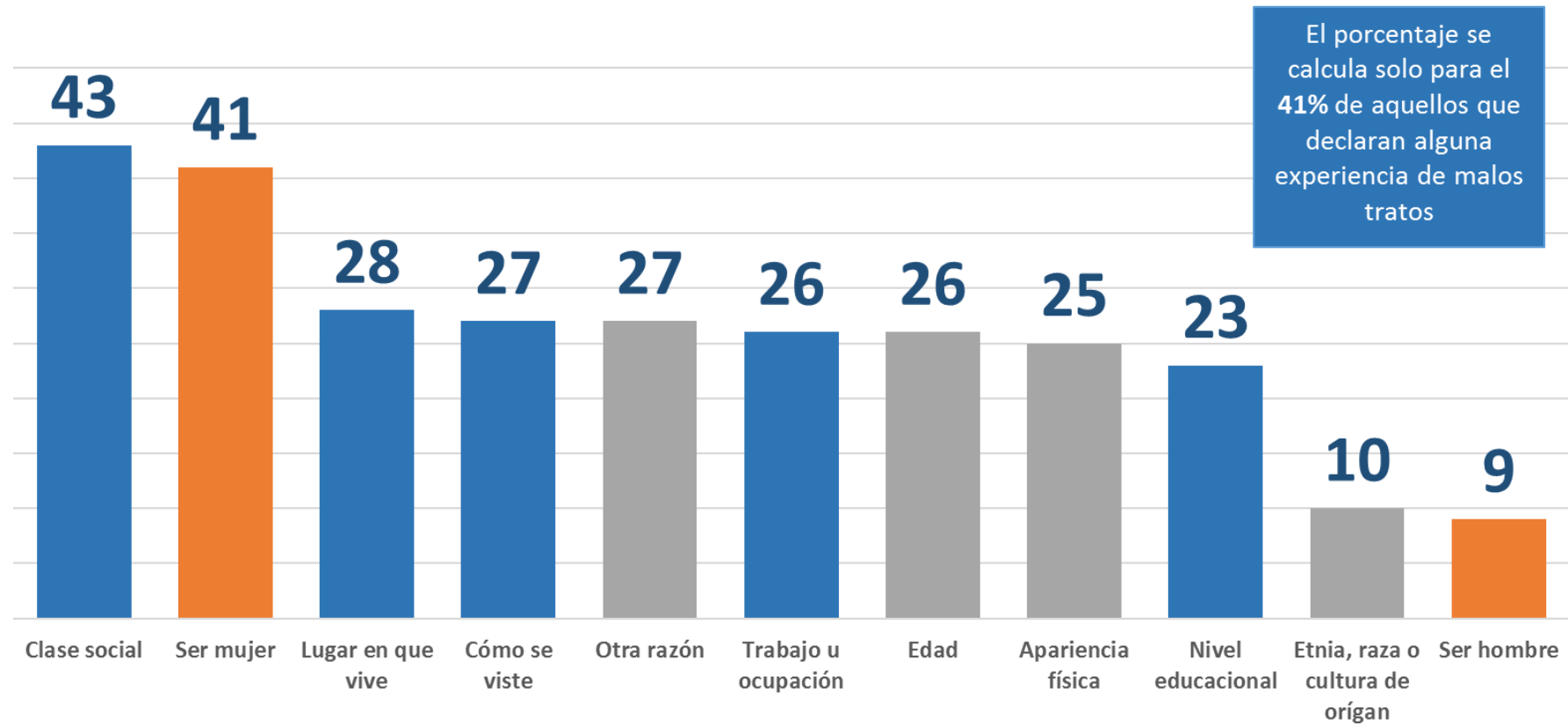
*El tema del **respeto y la dignidad...**, eso yo creo que **ni siquiera puede ser ambiguo**, o sea, no... No porque gane menos **dinero**, o más dinero, y tenga una **posición** o no, el respeto debe existir para todos lados, **de abajo hacia arriba y de arriba hacia abajo***

(grupo de discusión, mixto, clases bajas, Santiago).



TRATO CLASISTA Y MACHISTA

Razones percibidas por las que se reciben malos tratos



Fuente: Encuesta PNUD-DES 2016



¿Sabe en qué se nota la desigualdad? En la salud... Una persona que tiene plata puede ir a un doctor y el doctor se va a comportar como doctor y te va a decir: “Tienes esto, tómame esto y te vas a recuperar”.

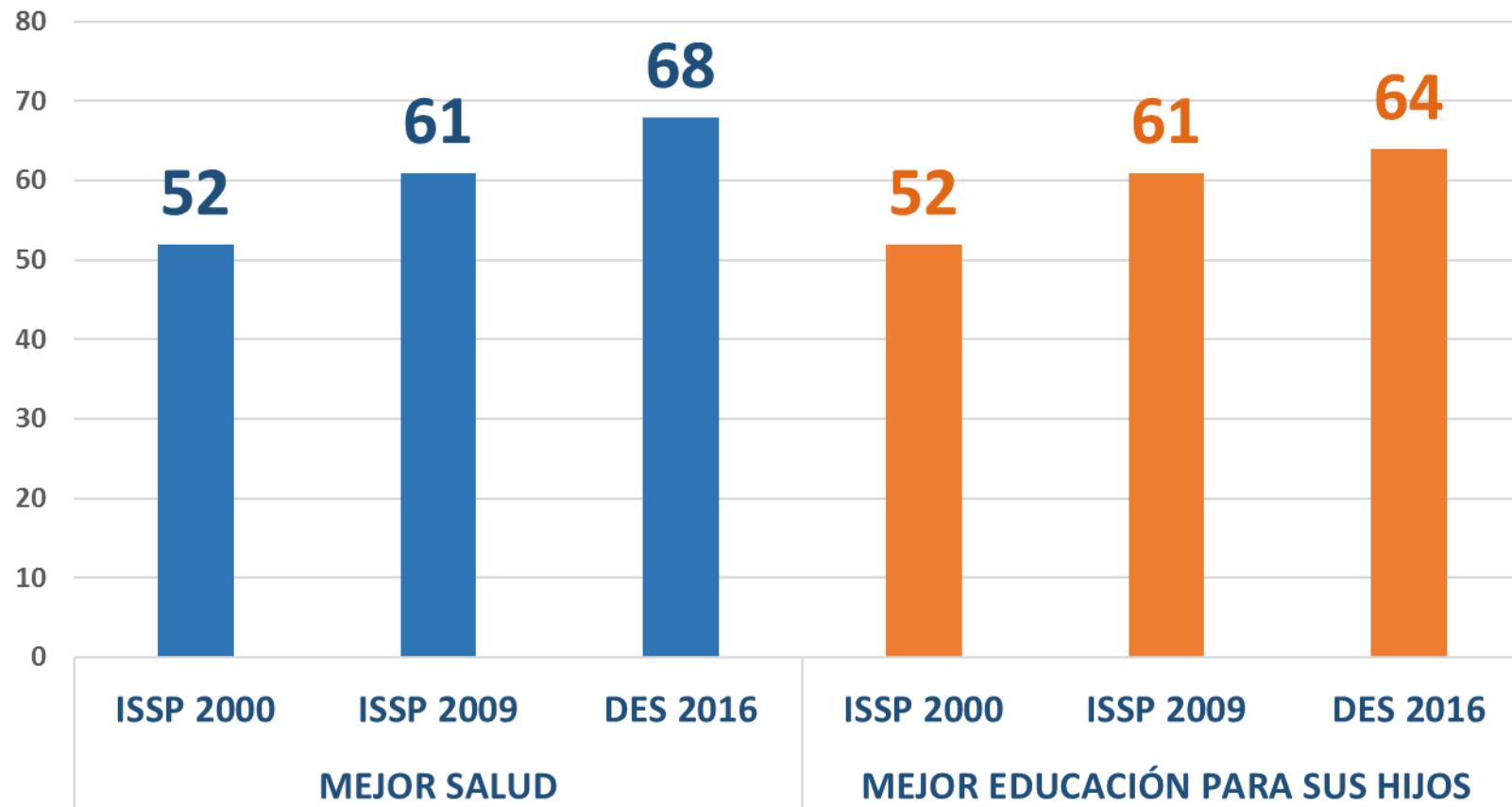
Uno, pobre, va al consultorio, de aquí a que te den hora y te atiendan... y tienen promedio diez minutos máximo para atenderte, entonces: “Un resfrío, pa’ la casa”

(grupo de discusión, mujeres, clases bajas, Santiago)



DISMINUYE TOLERANCIA A LAS BRECHAS

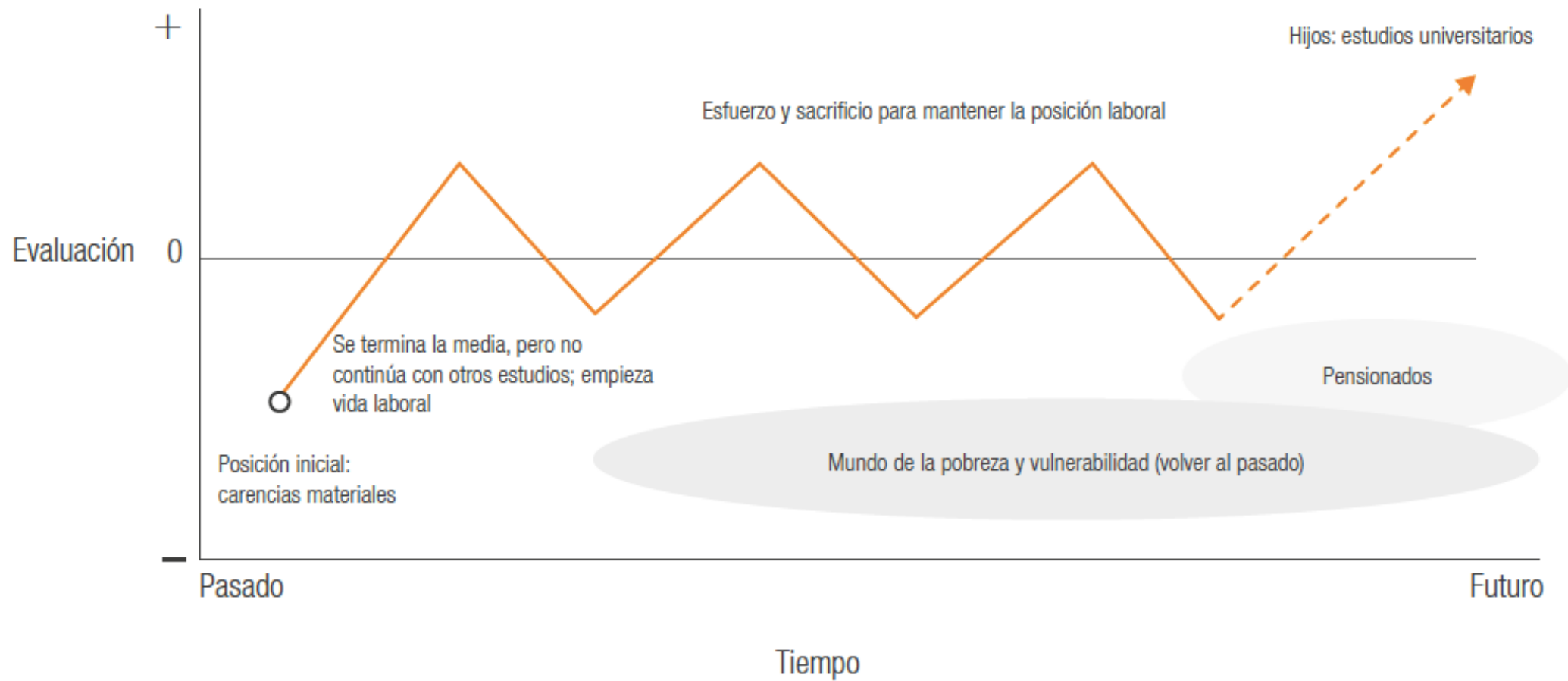
"Es justo que aquellas personas que pueden pagar más tengan acceso a..." (% en desacuerdo/muy en desacuerdo)



TRAYECTORIAS DE VIDA Y EDUCACIÓN EN UNA SOCIEDAD DESIGUAL



FIGURA 2 Trayectoria “tipo” de los entrevistados de clases medias bajas



Fuente: Elaboración propia.



EVOLUCIÓN DEL ESTATUS SUBJETIVO (2006-2016)

Estatus subjetivo	2000 (CEP)
1	12,6
2	12,1
3	17,9
4	16,6
5	15,9
6	19,3
7	3,1
8	1,8
9	0,4
10	0,3

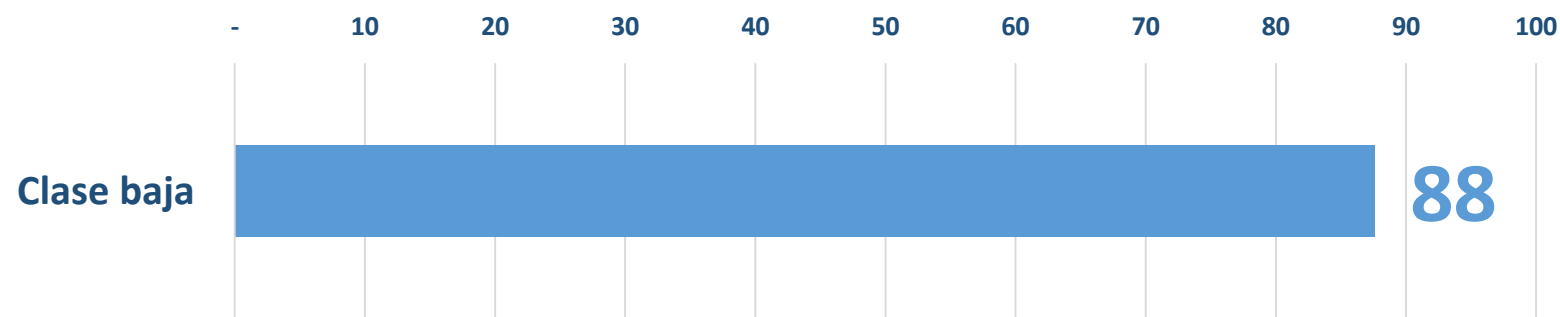


EVOLUCIÓN DEL ESTATUS SUBJETIVO (2006-2016)

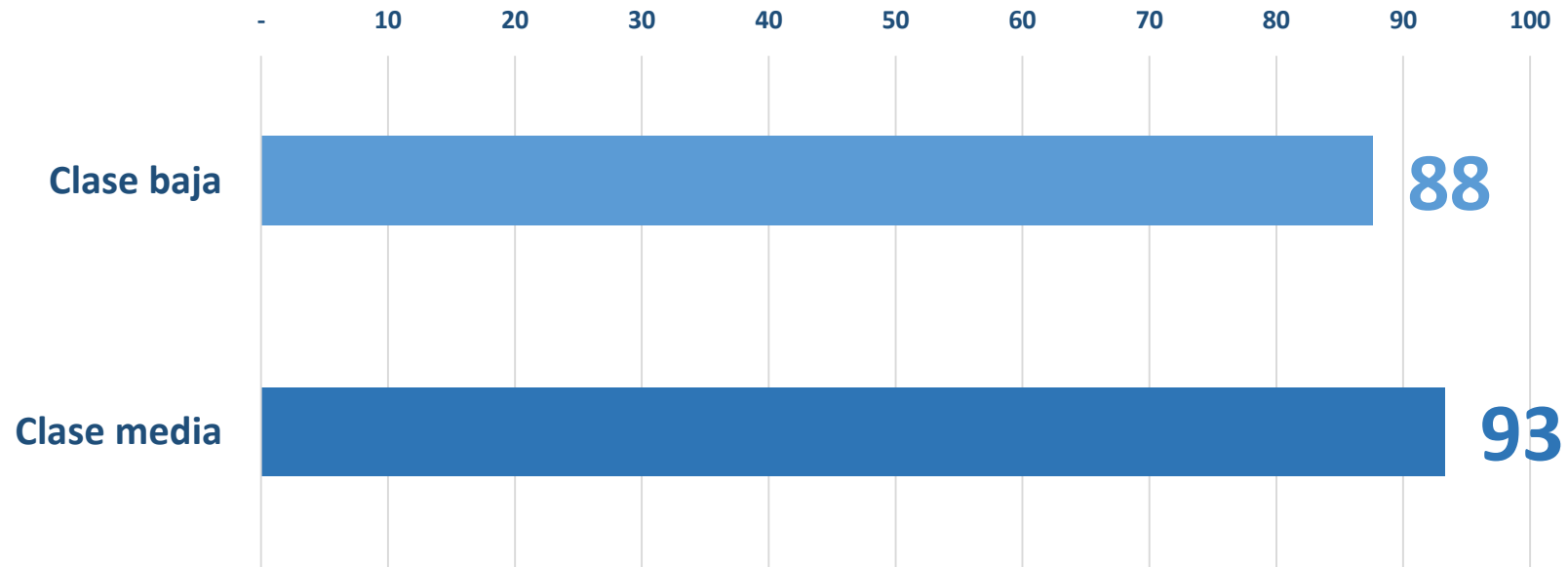
Estatus subjetivo	2000 (CEP)	2016 (DES)	Dif.
1	12,6	3,3	-9,2
2	12,1	3,5	-8,5
3	17,9	12,2	-5,6
4	16,6	21,3	4,7
5	15,9	28,6	12,7
6	19,3	14,3	-4,9
7	3,1	9,8	6,7
8	1,8	4,6	2,8
9	0,4	1,1	0,7
10	0,3	0,4	0,1



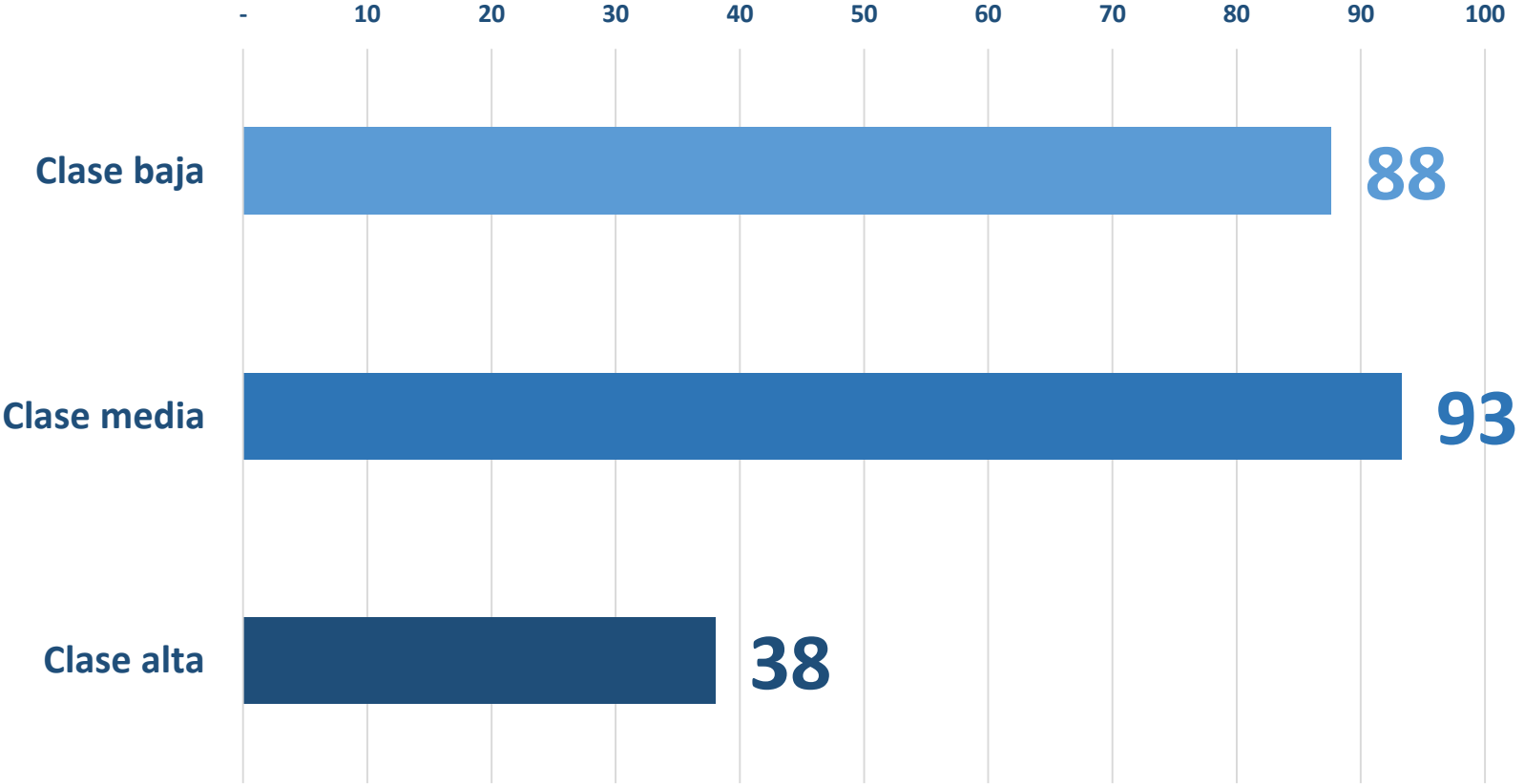
¿Usted cree que las personas de clase _____
son personas de esfuerzo?
(% de encuestados que responden “sí”)



¿Usted cree que las personas de clase _____
son personas de esfuerzo?
(% de encuestados que responden “sí”)

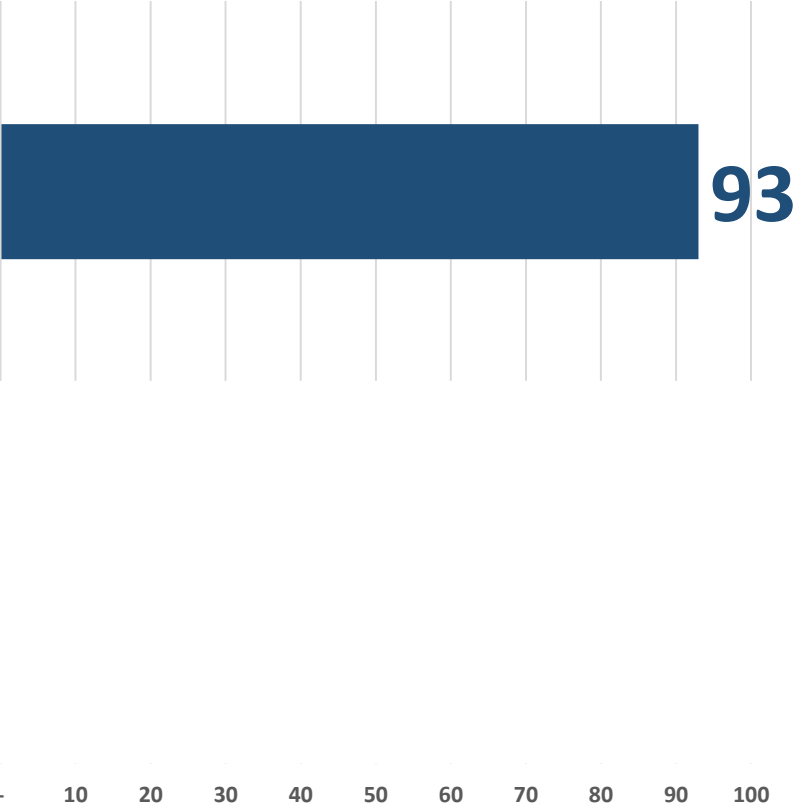


¿Usted cree que las personas de clase _____
son personas de esfuerzo?
(% de encuestados que responden “si”)



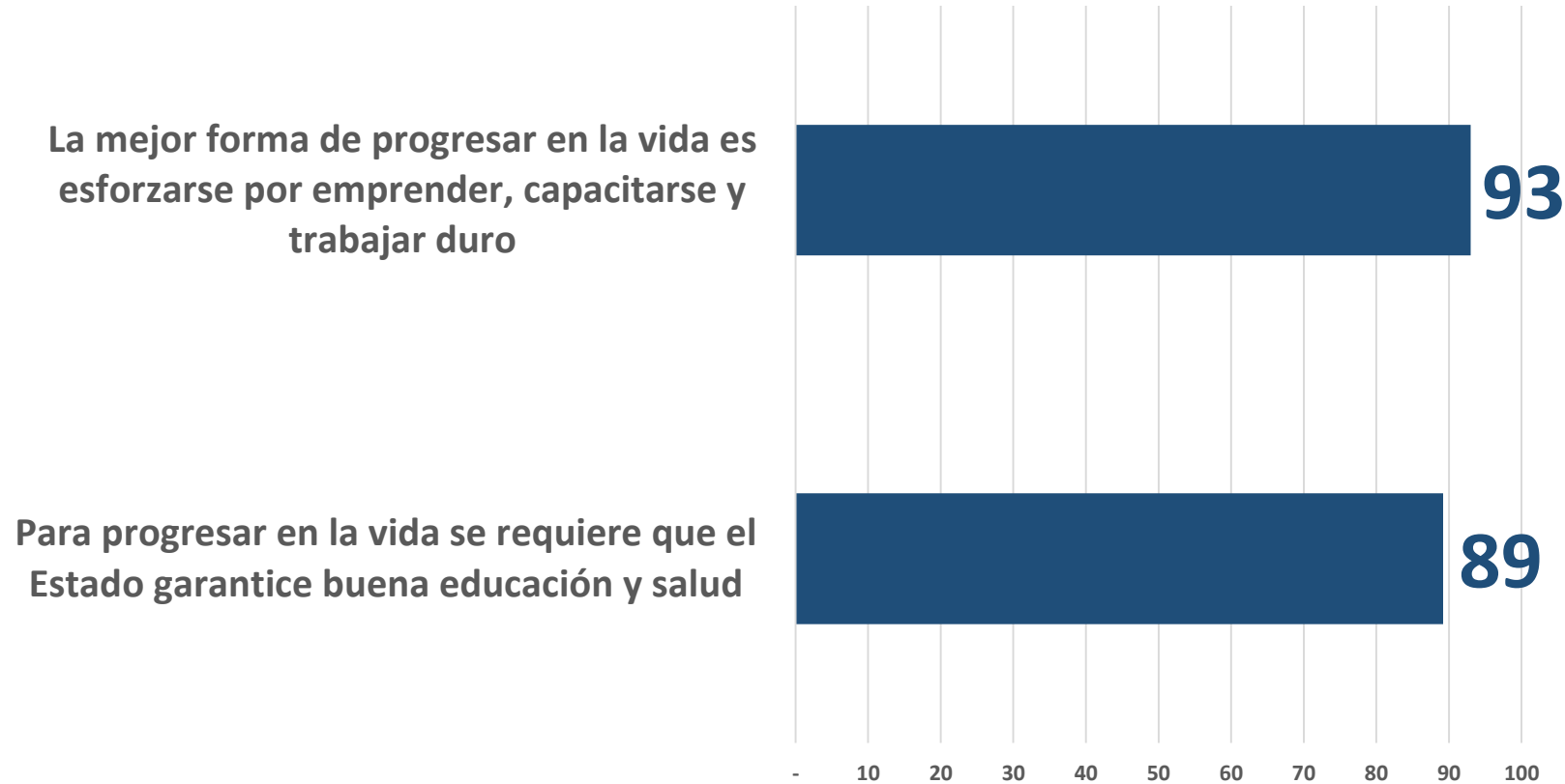
Soportes para progresar en la vida
(% de encuestados que responden “de acuerdo” o “muy de acuerdo”)

La mejor forma de progresar en la vida es
esforzarse por emprender, capacitarse y
trabajar duro



Soportes para progresar en la vida

(% de encuestados que responden “de acuerdo” o “muy de acuerdo”)



LA EDUCACIÓN COMO ESPERANZA Y JUSTIFICACIÓN

*“Pero **mi nieta está estudiando sí**, ella va al liceo ya (...) Así que yo le enseño hartito, le digo yo que **ella tiene que ser otra**, más adelante que estudie, que aproveche de estudiar, pa’ que no ande barriendo, **pa’ que no ande limpiando casas** y cosas así, usted tiene que tener sus estudios (...). Si ahora la gente si no estudia no es nada poh. Ahora **la gente tiene que estudiar pa’ poder ser alguien** en la vida, si no, no.”*

(Entrevista, mujeres, clases bajas, Valparaíso)



LA EDUCACIÓN COMO ESPERANZA Y JUSTIFICACIÓN

*“Pero **mi nieta está estudiando sí**, ella va al liceo ya (...) Así que yo le enseño hartito, le digo yo que **ella tiene que ser otra**, más adelante que estudie, que aproveche de estudiar, **pa’ que no ande barriendo, pa’ que no ande limpiando casas** y cosas así, usted tiene que tener sus estudios (...). Si ahora la gente si no estudia no es nada poh. Ahora **la gente tiene que estudiar pa’ poder ser alguien** en la vida, si no, no.”*

(Entrevista, mujeres, clases bajas, Valparaíso)

*“Yo **tuve que arrancar** de Curanilahue **pa’ acá pa’ Santiago...**, **para que mis hijos fueran mejor** (...). **Te sacái sudor** pa’ que tus hijos estudien en la universidad. Gracias a Dios se recibió uno y me queda una (...). Aquí **yo trabajo en dos turnos, pa’ que tu hijo sea mejor que tú**, eso es lo que yo hago”*

(Grupo de discusión, hombres, clases medias bajas, Santiago)



IMPORTANTES AVANCES EN EDUCACIÓN

	Gasto público		Cobertura población 20-24 años	
	% del PIB	Índice per cápita	Egresos de educación media	Ingresa a educación superior
1990	2.5	100	52.5	20.3
1995	2.9	152	63.1	32.4
2000	3.7	241	68.1	32.6
2005	3.6	308	80.2	40.8
2010	4.0	436	82.4	46.9
2015	4.7	584	86.2	54.9

Fuente: Dipres para gasto público y CASEN años respectivos para cobertura



IMPORTANTES AVANCES EN EDUCACIÓN

	Gasto público		Cobertura población 20-24 años	
	% del PIB	Índice per cápita	Egresos de educación media	Ingresa a educación superior
1990	2.5	100	52.5	20.3
1995	2.9	152	63.1	32.4
2000	3.7	241	68.1	32.6
2005	3.6	308	80.2	40.8
2010	4.0	436	82.4	46.9
2015	4.7	584	86.2	54.9

Fuente: Dipres para gasto público y CASEN años respectivos para cobertura



IMPORTANTES AVANCES EN EDUCACIÓN

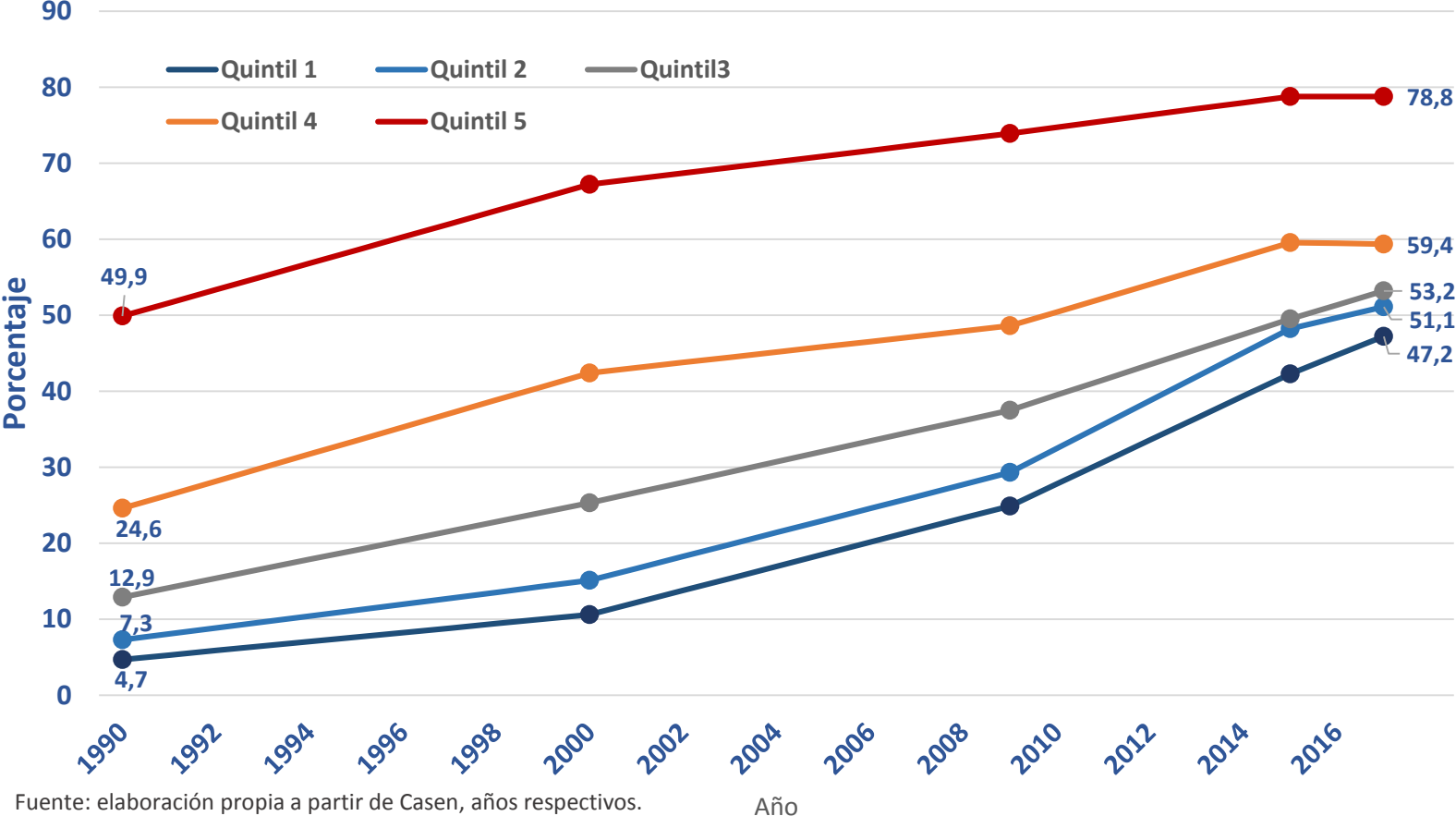
	Gasto público		Cobertura población 20-24 años	
	% del PIB	Índice per cápita	Egresos de educación media	Ingresos a educación superior
1990	2.5	100	52.5	20.3
1995	2.9	152	63.1	32.4
2000	3.7	241	68.1	32.6
2005	3.6	308	80.2	40.8
2010	4.0	436	82.4	46.9
2015	4.7	584	86.2	54.9

Fuente: Dipres para gasto público y CASEN años respectivos para cobertura



IMPORTANTES AVANCES EN EDUCACIÓN

Acceso a la educación terciaria de jóvenes 20 a 24 años
por quintil de ingreso del hogar, 1990 a 2017

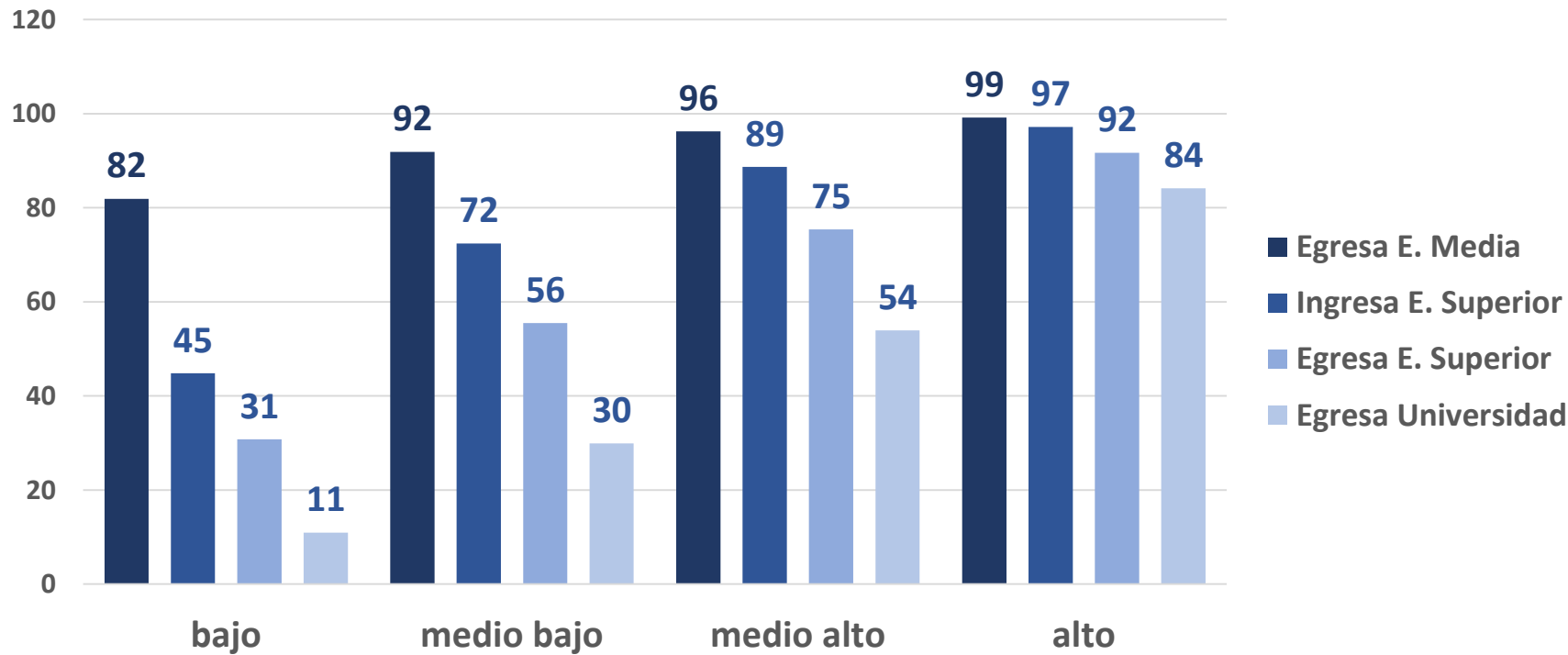


Fuente: elaboración propia a partir de Casen, años respectivos.
Nota: clasificación de hogares corresponde a quintiles de ingreso autónomo per cápita de los hogares (incluye hogares con ingreso autónomo igual



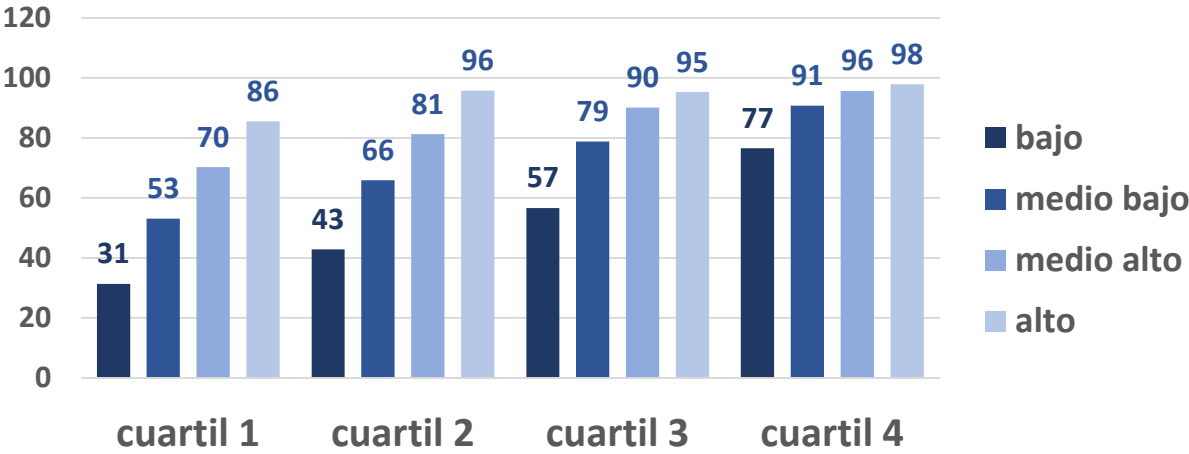
TRAYECTORIAS DESIGUALES

Trayectoria educacional de una cohorte
por estrato socioeconómico
(% del total de estudiantes de cohorte simce II medio 2003, por gse)



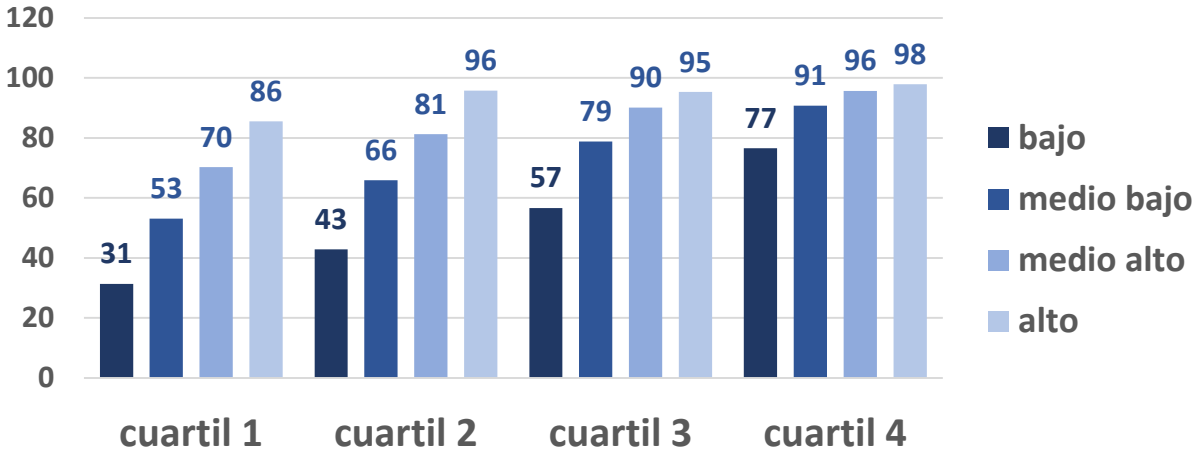
TRAYECTORIAS DESIGUALES

Estudiantes que ingresan a la educación superior (%)
 por estrato socioeconómico y cuartil de resultado Simce en segundo medio

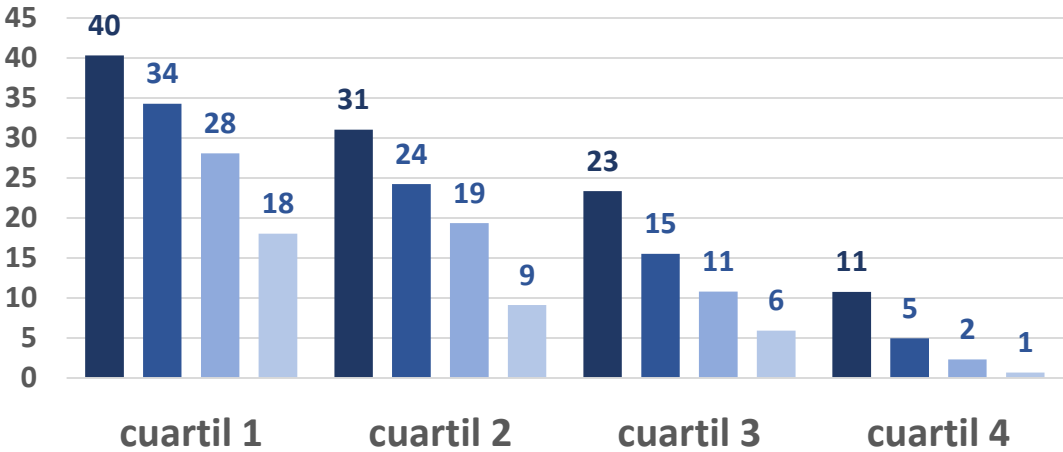


TRAYECTORIAS DESIGUALES

Estudiantes que ingresan a la educación superior (%)
por estrato socioeconómico y cuartil de resultado Simce en segundo medio

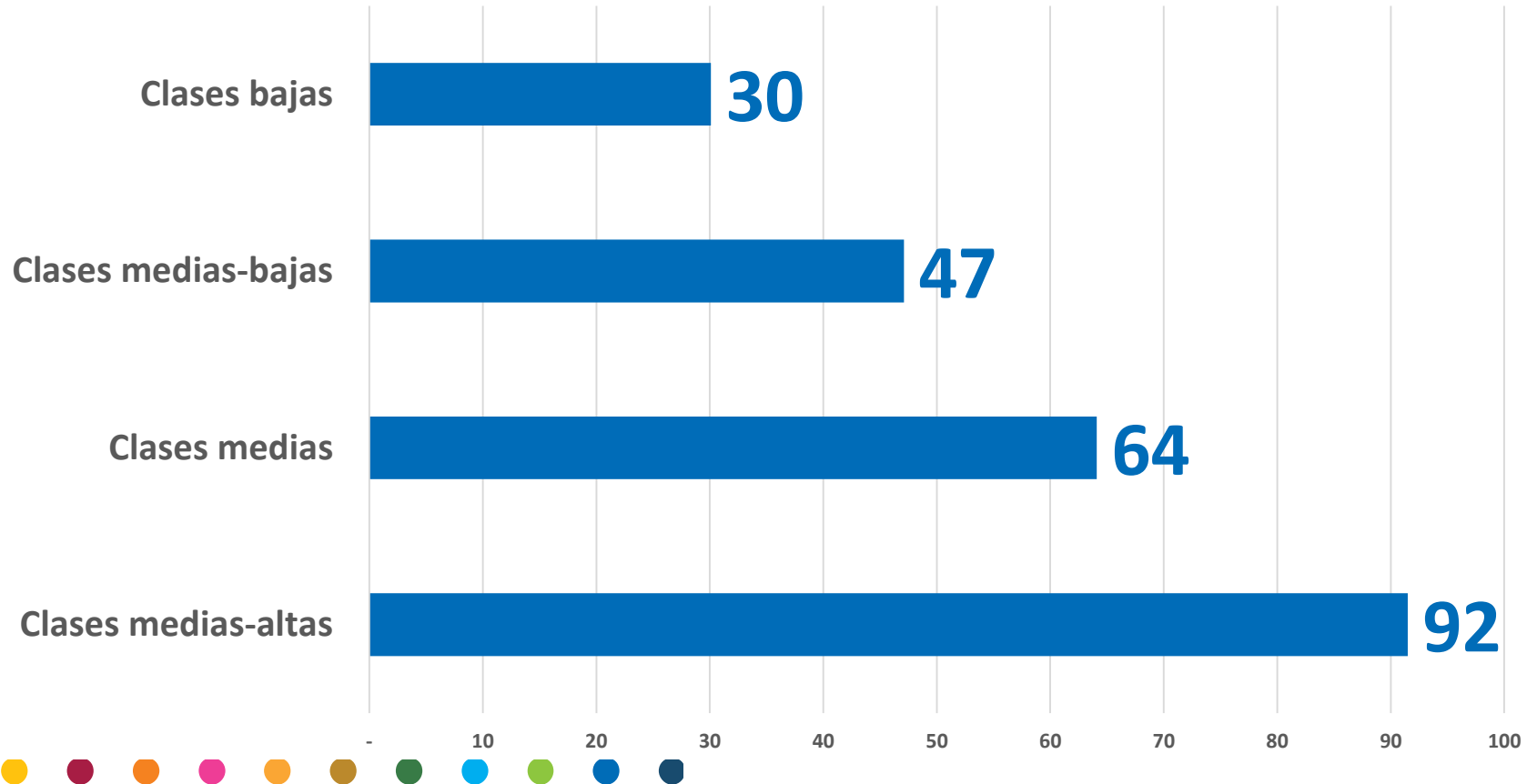


Tasa de deserción en la educación superior (%)
por estrato socioeconómico y cuartil de resultado Simce en segundo medio



SOPORTES: EDUCACIÓN

**Pensando en su educación, ¿siente que los estudios que ud.
tiene le permiten elegir libremente lo que quiere hacer?**
(% de encuestados que responden “algo” o “mucho”)

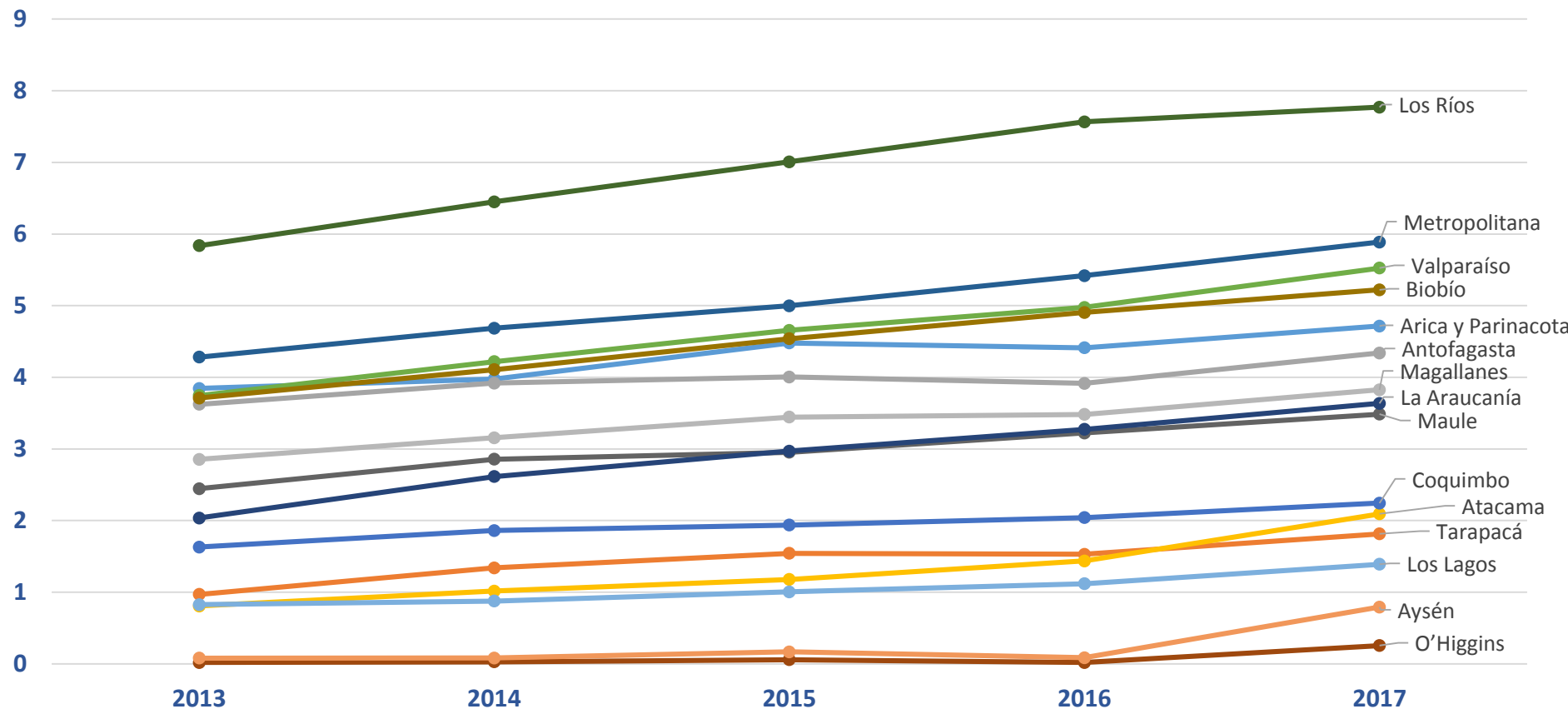


DESIGUALDADES REGIONALES



EDUCACIÓN: DESIGUALDADES REGIONALES

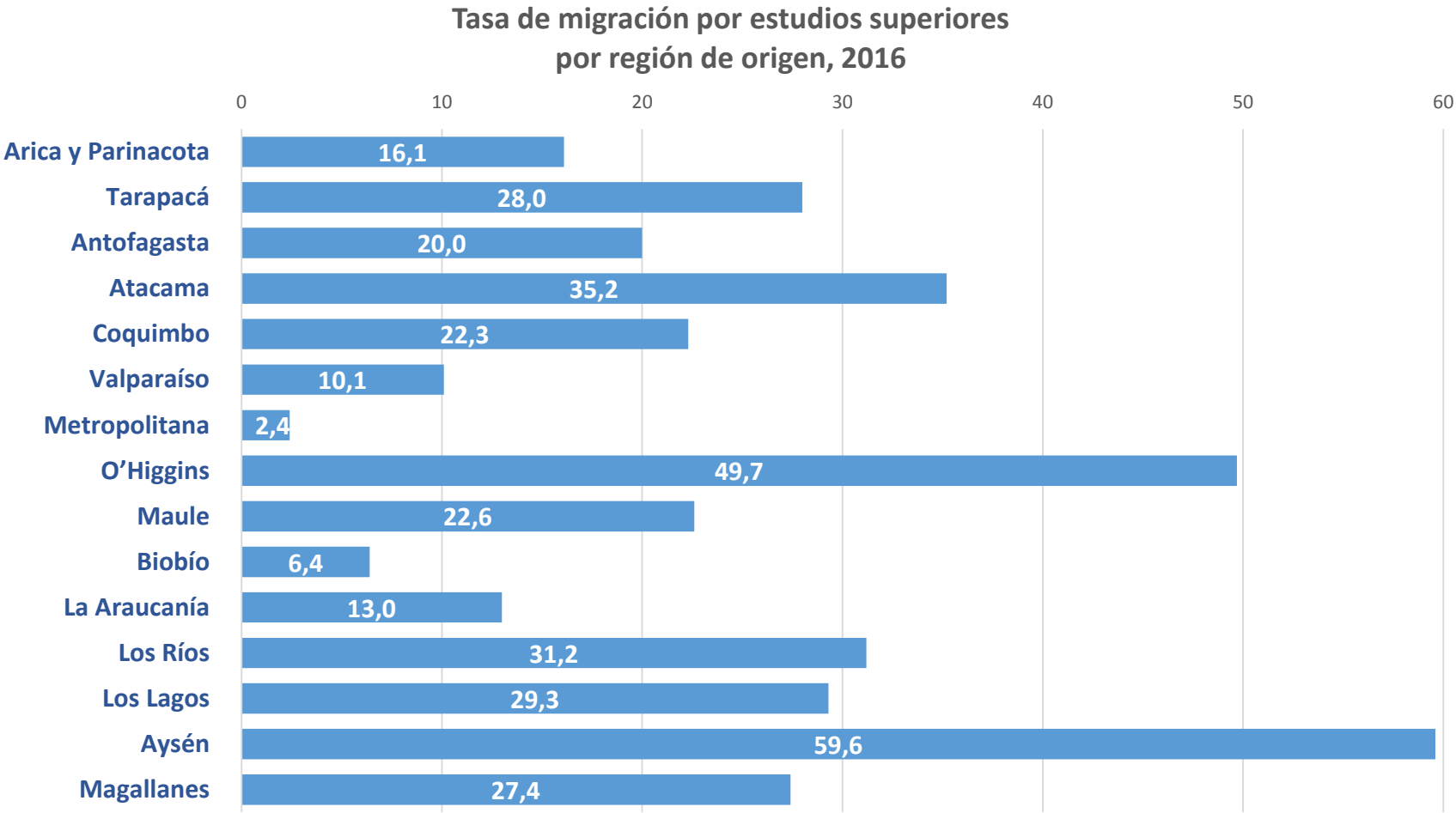
Número de académicos con Ph.D. (Jornadas Completas Equivalentes)
por cada 1000 habitantes 18-24 años



Fuente: elaboración propia a partir de datos MINEDUC e INE.



EDUCACIÓN: DESIGUALDADES REGIONALES



Fuente: mifuturo.cl (Min. de Educación)



EDUCACIÓN: DESIGUALDADES REGIONALES

Porcentaje de estudiantes con puntaje sobre 700 en la PSU que...

	2001	2006	2011	2016
Se quedan en la RM	96.6	95.6	97.2	97.3
Se mueven desde la RM	3.4	4.4	2.8	2.7
Se quedan en otras regiones	51.0	41.6	41.5	47.5
Se mueven desde otras regiones	49.0	58.4	58.5	52.5
Se mueven a la RM	25.0	37.3	38.0	34.4

Fuente: Calculado por Patricio Aroca para este estudio, a partir de datos del Demre de cada año.



DESAFÍOS



ALGUNOS DESAFÍOS

ESTRUCTURA PRODUCTIVA

con circuitos diferenciados
de productividad,
cualificaciones y calidad
del empleo, generando
gran cantidad de empleos
de bajos salarios



ALGUNOS DESAFÍOS

ESTRUCTURA PRODUCTIVA

con circuitos diferenciados de productividad, cualificaciones y calidad del empleo, generando gran cantidad de empleos de bajos salarios

PATRÓN EN QUE EL CAPITAL Y LOS INGRESOS ESTÁN MUY CONCENTRADOS

en un conjunto de grupos económicos, cuya propiedad está en manos de un número reducido de personas



ALGUNOS DESAFÍOS

ESTRUCTURA PRODUCTIVA

con circuitos diferenciados de productividad, cualificaciones y calidad del empleo, generando gran cantidad de empleos de bajos salarios

PATRÓN EN QUE EL CAPITAL Y LOS INGRESOS ESTÁN MUY CONCENTRADOS

en un conjunto de grupos económicos, cuya propiedad está en manos de un número reducido de personas

ESTADO AUN INSUFICIENTEMENTE INVOLUCRADO

en las tareas de redistribución y provisión de seguridades para los ciudadanos

ALGUNOS DESAFÍOS

CONCENTRACIÓN DEL PODER POLÍTICO Y SOBRERREPRESENTACIÓN

de los grupos de mayores
ingresos en los espacios
de toma de decisiones



ALGUNOS DESAFÍOS

ESTRUCTURA PRODUCTIVA

con circuitos diferenciados de productividad, cualificaciones y calidad del empleo, generando gran cantidad de empleos de bajos salarios

PATRÓN EN QUE EL CAPITAL Y LOS INGRESOS ESTÁN MUY CONCENTRADOS

en un conjunto de grupos económicos, cuya propiedad está en manos de un número reducido de personas



ALGUNOS DESAFÍOS

ESTRUCTURA PRODUCTIVA

con circuitos diferenciados de productividad, cualificaciones y calidad del empleo, generando gran cantidad de empleos de bajos salarios

PATRÓN EN QUE EL CAPITAL Y LOS INGRESOS ESTÁN MUY CONCENTRADOS

en un conjunto de grupos económicos, cuya propiedad está en manos de un número reducido de personas

ESTADO AUN INSUFICIENTEMENTE INVOLUCRADO

en las tareas de redistribución y provisión de seguridades para los ciudadanos





*Al servicio
de las personas
y las naciones*