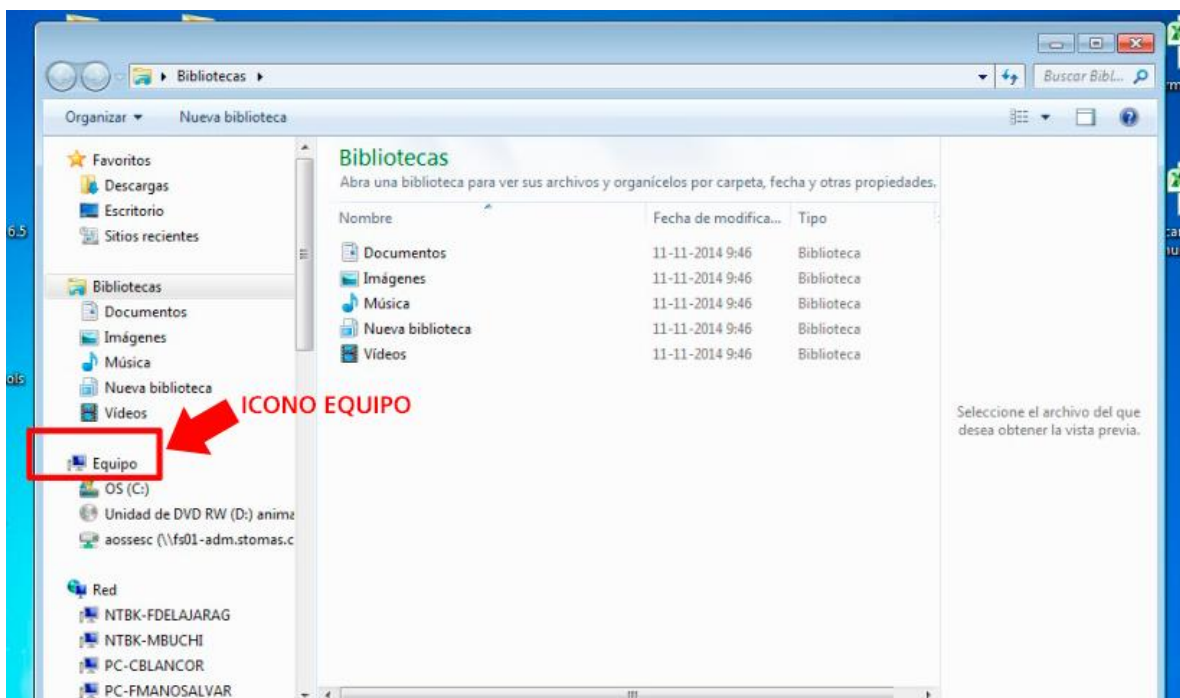


## ¿Cómo identificar mi sistema operativo?

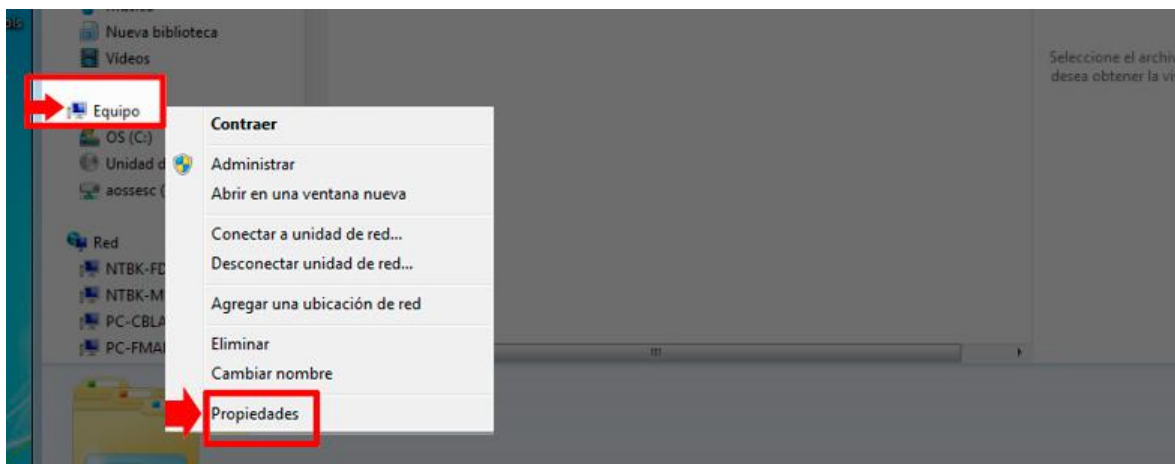
Todos los computadores y notebook cuentan con una barra inferior donde aparecen íconos en su zona izquierda y todos cuentan con el ícono de una carpeta que en la imagen destacamos. Puede estar en primer, segundo o tercer lugar, no importa ese detalle.



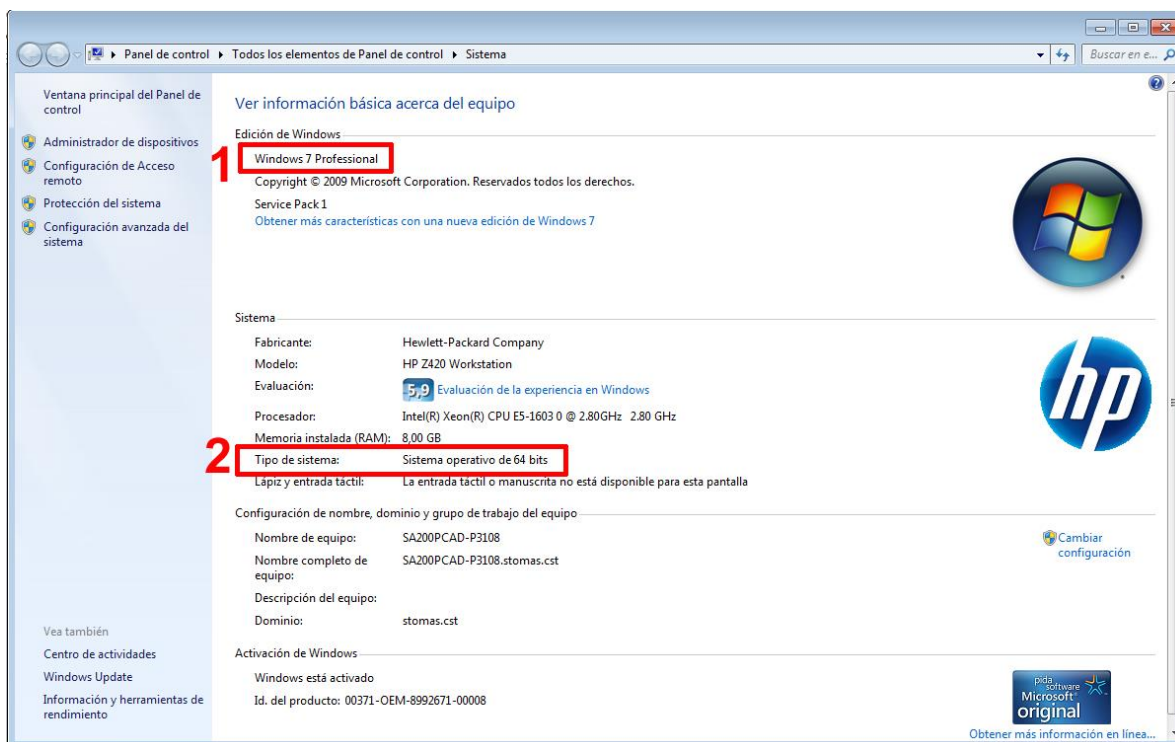
Lo importante es cliquer ese ícono y una carpeta se abrirá. Lo que ocurrirá es que se abrirá una carpeta muy similar a la imagen mostrada más abajo. Allí fije su vista a la lista de íconos que aparece a su izquierda y busque el **ícono Equipo**.



Pose el mouse sobre el ícono Equipo y presione el botón derecho del mouse y elija la última opción que dice Propiedades.



Lo que ocurrirá es que se abrirá un cuadro con la información de su equipo, tal como lo muestra la imagen inferior



Aquí usted debe anotar en una hoja los dos puntos que destacamos en la imagen superior en color rojo con número 1 y 2.

**Punto 1** indica la versión del Sistema operativo Windows.

**Punto 2** indica el tipo de sistema.

**Ahora proceda a actualizar su equipo y no olvide los 2 datos que acaba de anotar.**